

ТИПОВЫЕ ОШИБКИ ПРИ РЕКОНСТРУКЦИИ ФЕРМ

ТИПОВЫЕ ОШИБКИ ПРИ РЕКОНСТРУКЦИИ ФЕРМ

ТИПОВЫЕ ОШИБКИ ПРИ РЕКОНСТРУКЦИИ ФЕРМ



Успех молочного животноводства
зависит от четырех «К»

Корма

Кадры

Коровы

Комфорт



Если стоимость реконструкции **> 30%**
от стоимости аналогичного нового здания,
делать реконструкцию **неразумно**



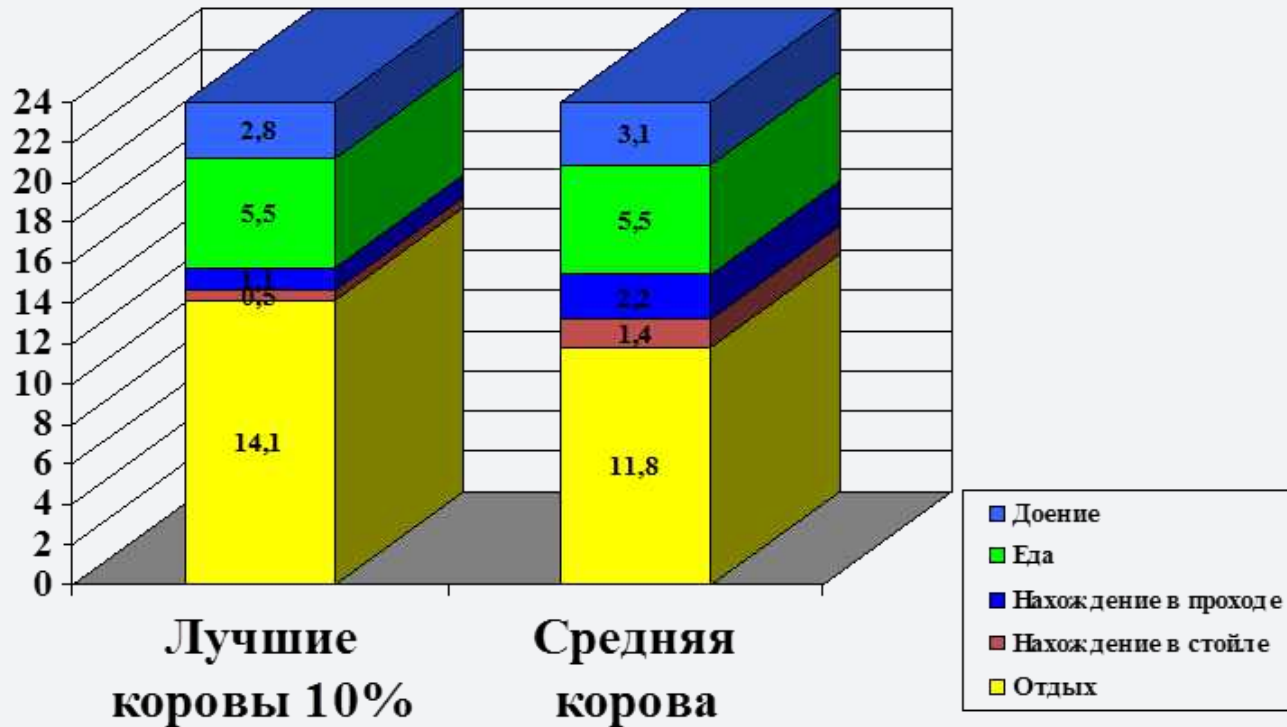
Реконструкция

Заказать необходимый объем проектных работ

- Сохранение или увеличение мощности фермы
- Госэкспертиза: нужна или нет
- Необходимость в сметной документации
- Минимально необходимые разделы проекта

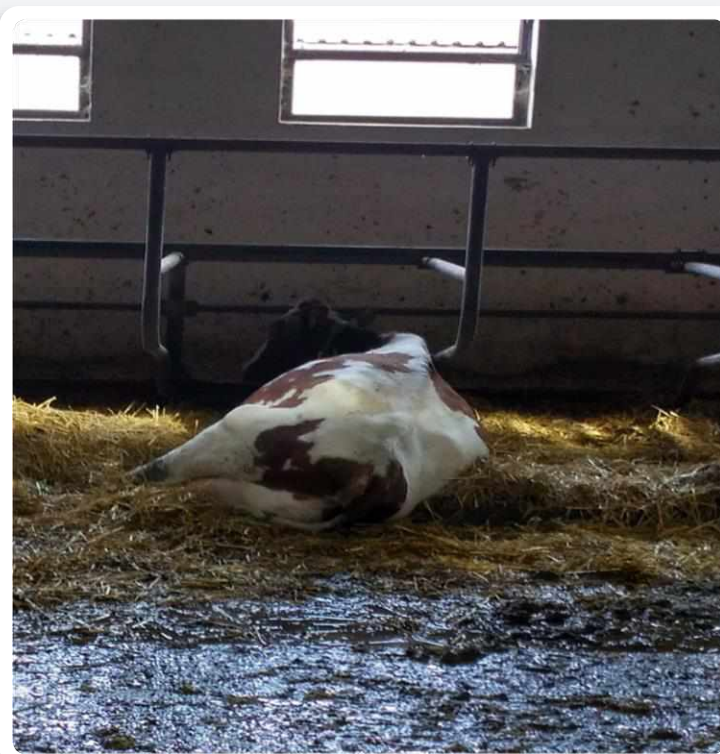


РАСПИСАНИЕ ДНЯ ДОЙНЫХ КОРОВ НА ФЕРМЕ СВОБОДНОГО СОДЕРЖАНИЯ

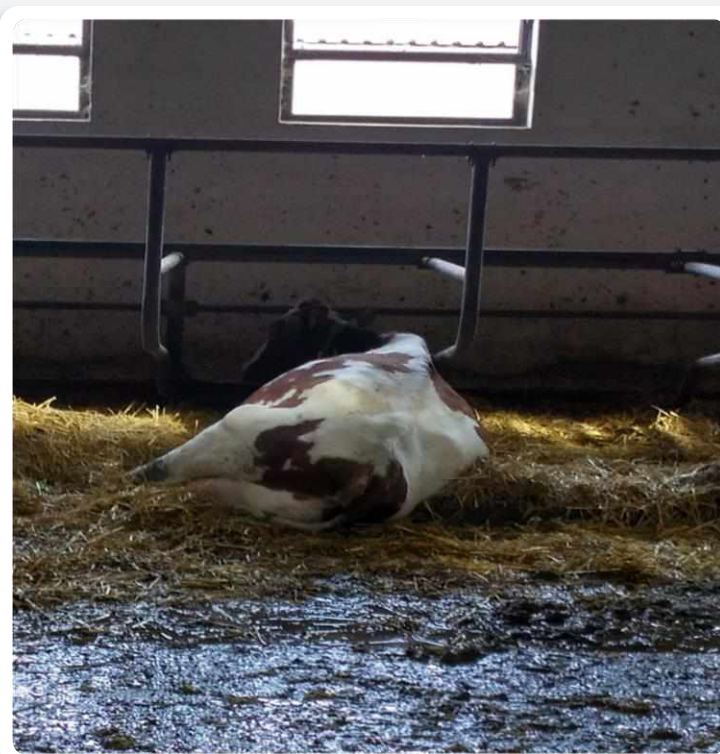


По данным профессора Мэдисонского университета Д. Кэммэла, Висконсин, США

Типовые ошибки при реконструкции: БОКСЫ



Типовые ошибки при реконструкции: БОКСЫ



Типовые ошибки при реконструкции: БОКСЫ



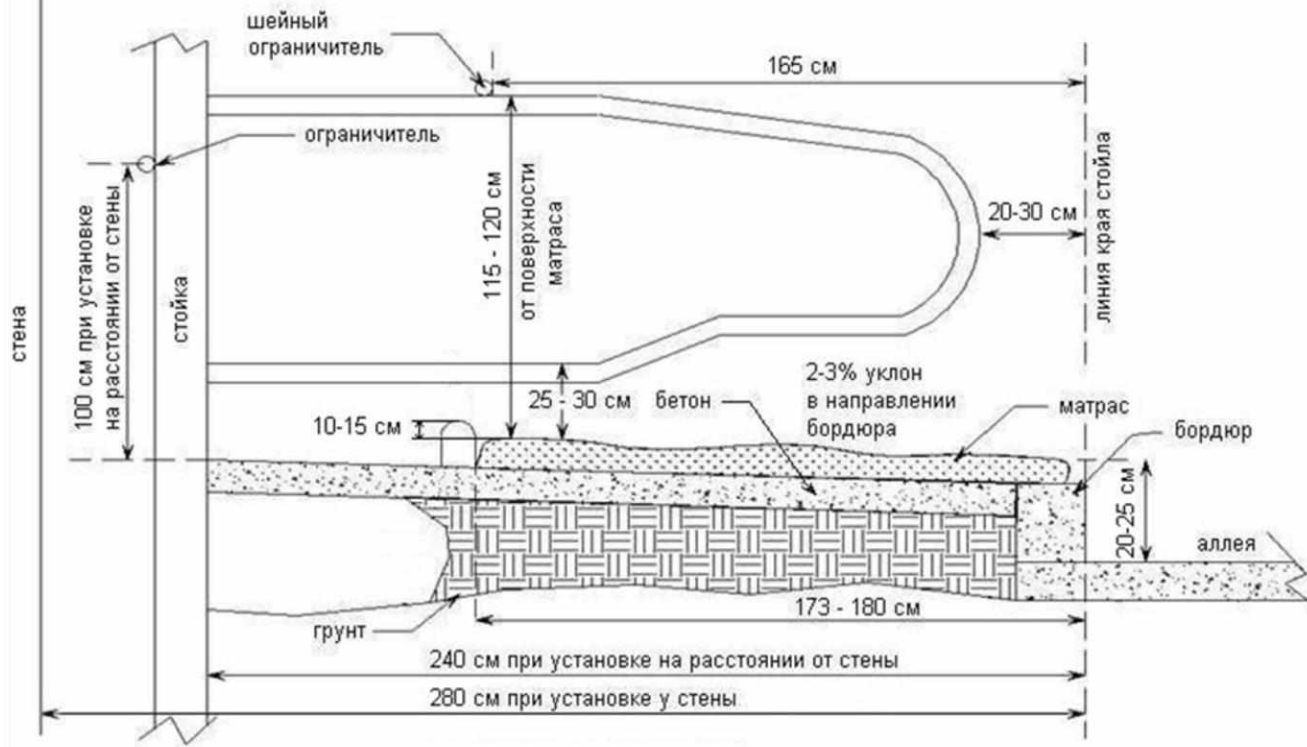
Типовые ошибки при реконструкции: БОКСЫ



Типовые ошибки при реконструкции: БОКСЫ



При весе коровы 600-650 кг



Одinarный бокс у стены

Типовые ошибки при реконструкции: БОКСЫ



Типовые ошибки при реконструкции: БОКСЫ



Типовые ошибки при реконструкции: БОКСЫ



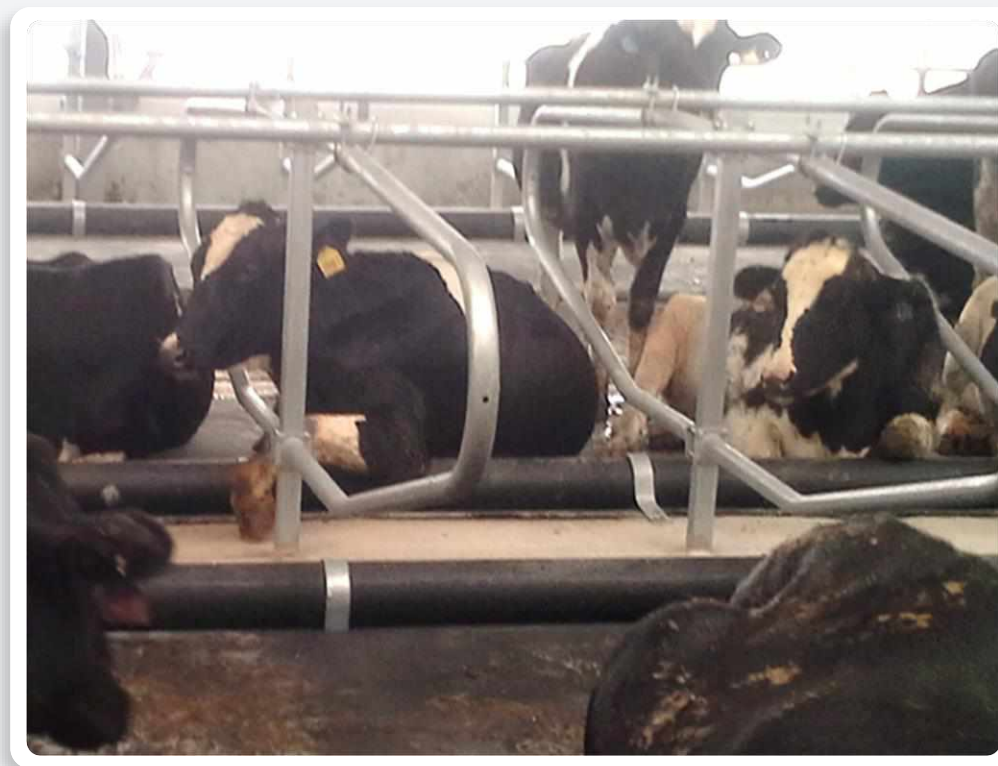
Типовые ошибки при реконструкции: БОКСЫ



Типовые ошибки при реконструкции: БОКСЫ



Типовые ошибки при реконструкции: БОКСЫ



Типовые ошибки при реконструкции: БОКСЫ



Грудной упор: ОШИБКИ



Типовые ошибки при реконструкции: **РЕЗИНОВЫЕ МАТЫ**



Типовые ошибки при реконструкции: **РЕЗИНОВЫЕ МАТЫ**

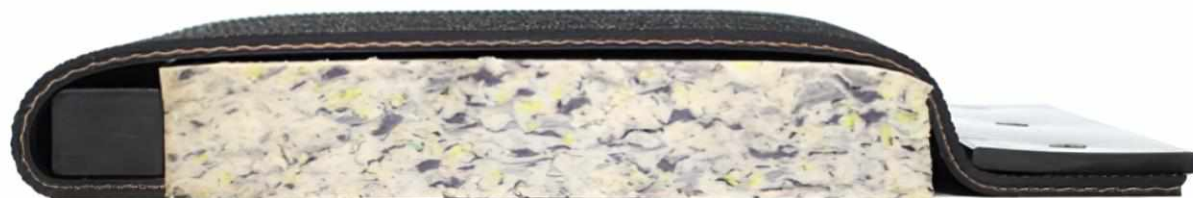


Типовые ошибки при реконструкции: **РЕЗИНОВЫЕ МАТЫ**



МАТРАСЫ

Правильное
решение





«Посыпка»
на матрасы

Типовые ошибки при реконструкции: ВЕНТИЛЯЦИЯ



ВЕНТИЛЯЦИЯ

Правильные варианты решения





КАК ПРАВИЛЬНО НАПОИТЬ ЖИВОТНЫХ

Разница есть

Счётчики воды показали выбор коров



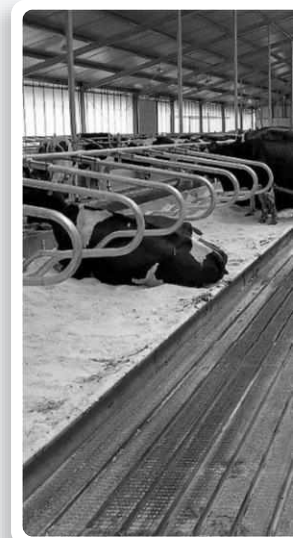
ГРУППОВЫЕ
ПОИЛКИ
Решения



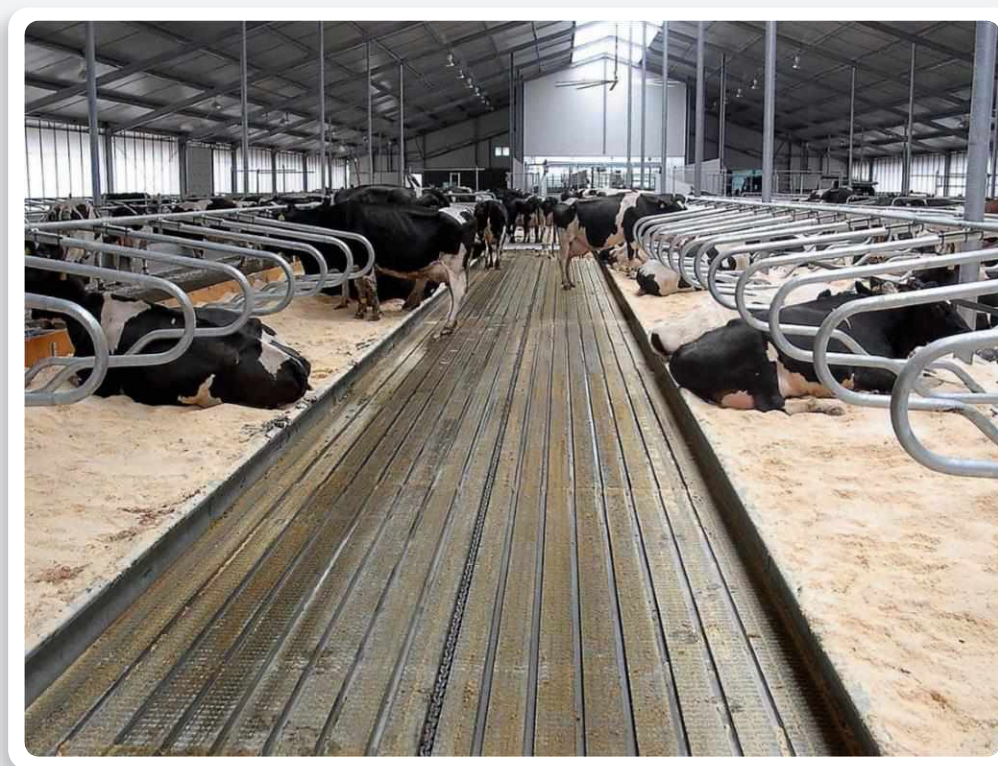
создание антискользящего покрытия: НАРЕЗКА



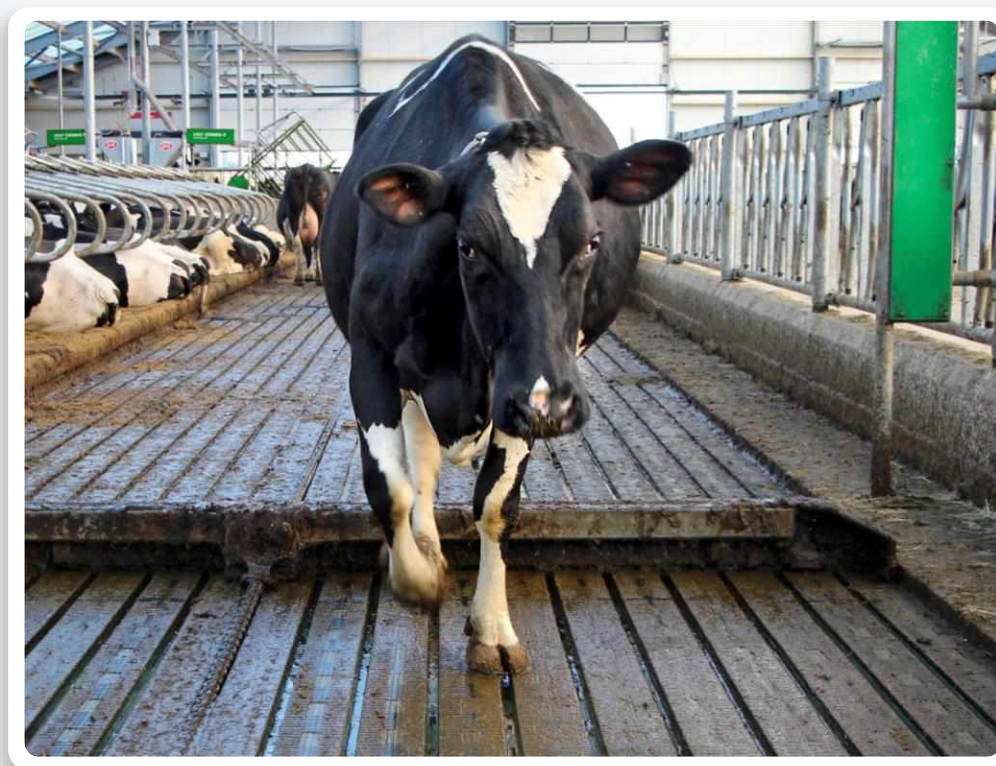
создание антискользящего покрытия: НАРЕЗКА



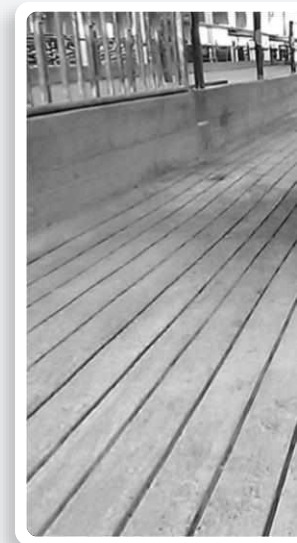
создание антискользящего покрытия: НАРЕЗКА



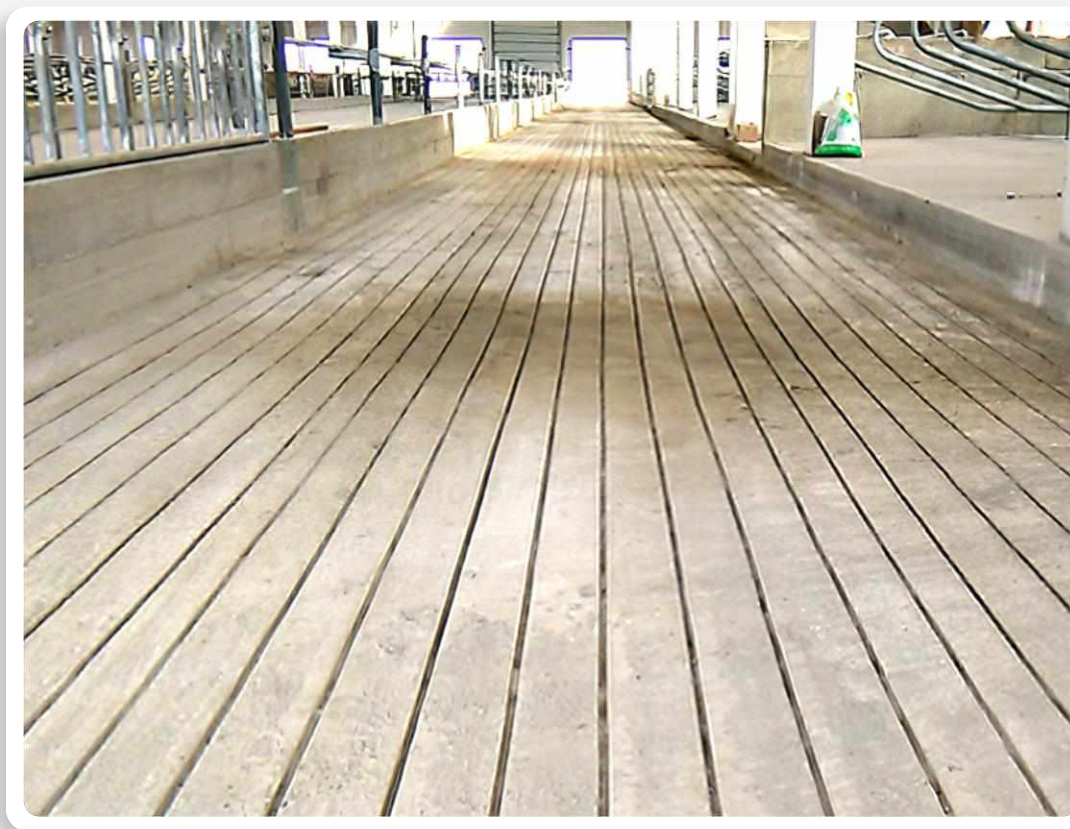
создание антискользящего покрытия: НАРЕЗКА



создание антискользящего покрытия: НАРЕЗКА



создание антискользящего покрытия: **НАРЕЗКА**



создание антискользящего покрытия:

НАРЕЗКА

Цена исправления ошибки – замена пола

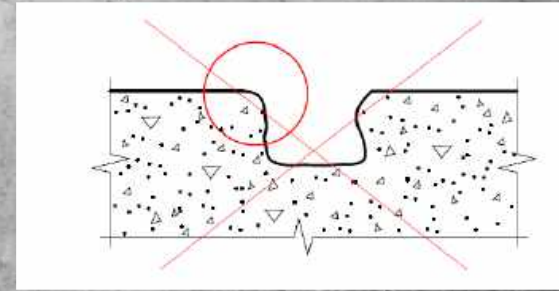
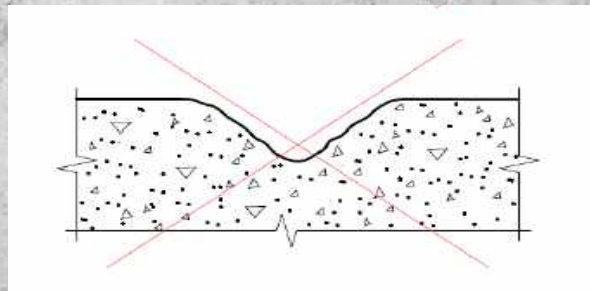
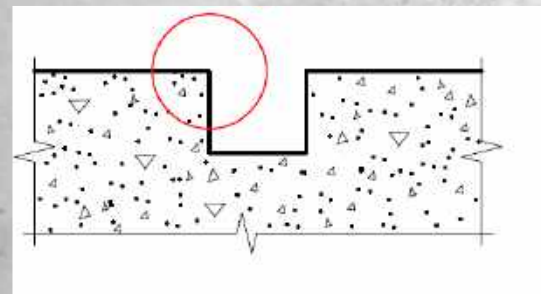


**ВСЕГДА НАЙДЕТСЯ ТОТ, КТО СДЕЛАЕТ
ДЕШЕВЛЕ...**



ПРАВИЛЬНАЯ ПРОДОЛЬНАЯ НАРЕЗКА

- ✓ Углы должны быть **острые**. Только в таком случае скольжение предотвращается
- ✓ В местах **интенсивного движения** выполняется нарезка «квадратом» или «ромбом»
- ✓ **Марка бетона** на полах должна быть не ниже В30, W6, F150



Американская
машина





Герман Александр

  +375 29 620 14 20

Instagram: germanalexandr1